

'Waarom kiezen ouders ervoor om wel/geen gebruik te maken van een voorschoolse voorziening en hoe ervaren ouders Voor- en Voegschoolse Educatie?'

Bereik peuters gemeente Opsterland

72,3 %

gaat naar
kinderopvang
en/of peuter-
opvang

27,7 %

bezoekt geen
voorschoolse
voorziening

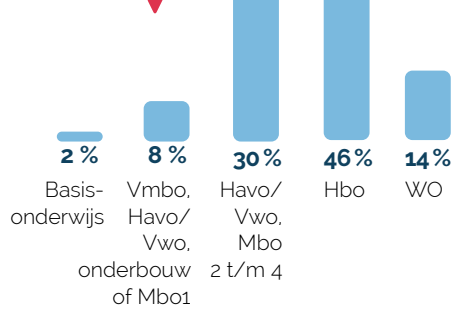
Achtergrond alle respondenten



202

ouders met
kind van
1 t/m 6 jaar

opleidingsniveau respondenten



inkomenssituatie respondenten

92 %

heeft betaald werk

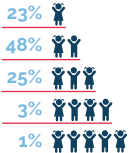
89% is tweeverdiener

5% heeft uitkering

4% studeert

2% is thuisouder

aantal kinderen per gezin



Gemiddeld aantal kinderen
per gezin **2,1**

keuze gebruik opvang en type opvang, aantal ouders

maakt **geen** gebruik van opvang **19**

maakt **enkel** gebruik van de kinderopvang **25**

maakt **enkel** gebruik van de peuteropvang **25**

maakt **enkel** gebruik van gastouderopvang **12**

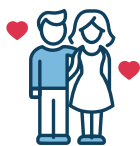
maakt **enkel** gebruik van opvang door familie of vrienden **11**

maakt gebruik van **meerdere typen** opvang. **110**

Bij combinatie van voorzieningen, gebruiken ouders deze voorzieningen samen gemiddeld 17 uur en 12 minuten per week.

Kinderopvang en peuteropvang

ouders die gebruik maken van kinderopvang en peuteropvang



149
ouders
met kinderen
worden bereikt

145 samenwonend
4 alleenstaand

47%
Hbo

30% HAVO/VWO of MBO2-4
6% Vmbo, of MBO1

belangrijkste redenen voor kiezen opvang

kind leert samen spelen

opvang dichtbij huis

goede sfeer op opvang

bereidt voor op basis-school

5 belangrijkste eisen aan de opvang

- 1 Ruimte voor spel
- 2 Duidelijke communicatie over mijn/ons kind
- 3 Gekwalificeerd personeel
- 4 Stimuleren van de ontwikkeling van ons kind
- 5 Aansluiten bij de leeftijdsgenoten van het kind



KinderOpvang

Gastouder & opvang familie / vrienden

ouders die gebruik maken van gastouderopvang en opvang familie/vrienden



53
ouders:

geen opvang;
gebruik gastouderopvang;
of opvang familie/vrienden.

▶ **52** samenwonend
1 alleenstaand

42%
Hbo

▶ **28%** HAVO/VWO of MBO2-4
15% Vmbo, of MBO1

belangrijkste redenen om geen gebruik te maken van opvang

▶ Ouders kiezen bewust voor opvang bij familie of vrienden.

Eén of beide ouders werken bewust niet om voor de kinderen te zorgen.

De kosten voor opvang zijn te hoog.

Opvangtijden sluiten niet aan.

▶ **Wat moet er volgens ouders gedaan worden om de kinderdag- en peuteropvang toegankelijker te maken.**

De keuze voor opvang moet bij de ouders worden gelaten.

De opvang moet zorgen voor vaste gezichten in het personeel.

De toeslag van de overheid per kind moet omhoog.

KINDEROPVANGTOESLAG



60%

vindt dat informatie over toeslagen:

- A | (heel) makkelijk vindbaar is,
- B | passend bij hun situatie is,
- C | duidelijk is.

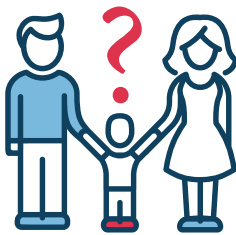
15%

vindt dat informatie over toeslagen:

- A | niet makkelijk vindbaar is,
- B | niet passend bij hun situatie is,
- C | niet duidelijk is.

┌ Ouders met een wetenschappelijke opleiding vinden de informatie duidelijker, beter vindbaar en passender voor hun situatie dan ouders met een lager opleidingsniveau. ┘

VOOR- EN VROEGSCHOOLSE EDUCATIE (VVE)



15%

van de ouders heeft een kind met een VVE-indicatie

▶ **79%**

van deze ouders maakt ook daadwerkelijk gebruik van deze indicatie.

69% is het eens met de indicatie.

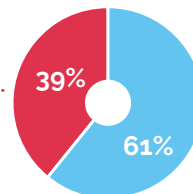
10% is het oneens met de indicatie.

▶ **redenen voor het gebruik van de VVE indicatie**

Taalvaardigheden van het kind worden zo extra ontwikkeld.
Ontwikkeling van motorische en sociaal-emotionele vaardigheden.

▶ **ervaring met VVE**

beoordeelt het vinden van een geschikte opvang met VVE als negatief of neutraal.



beoordeelt het vinden van een geschikte opvang met VVE als positief.

AANBEVELINGEN

- 1 | Maatwerk
- 2 | Flexibiliteit in de kinderdag-/peuteropvang.
- 3 | Locatie en gebouw van opvang.
- 4 | Focus op pedagogische inhoud.
- 5 | Informatievoorziening aan (aankomende) ouders.

Meer informatie?

Jitske algra
T (058) 234 85 01

PARTOER
consultants & onderzoekers
De mens als maat